

Design e prototipagem

Professor Robson Souza

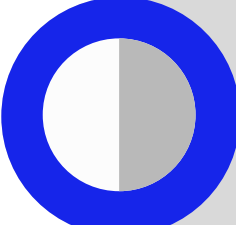
UX-UI

Maio 2024

Escola do Futuro Paulo

Renato de Souza

 **Hierarquia visual**

 **Contraste**

 **Alinhamento**

 **Tipografia**

 **Escolha de cores**

 **Adaptabilidade**

Assuntos que veremos

Começamos a usar o figma para construirmos algumas telas, a partir de agora vamos começar a aplicar conceitos e orientações que foram passadas pela experiência de profissionais da área. Vamos subir mais alguns degraus nesse mundo do UI e UX.

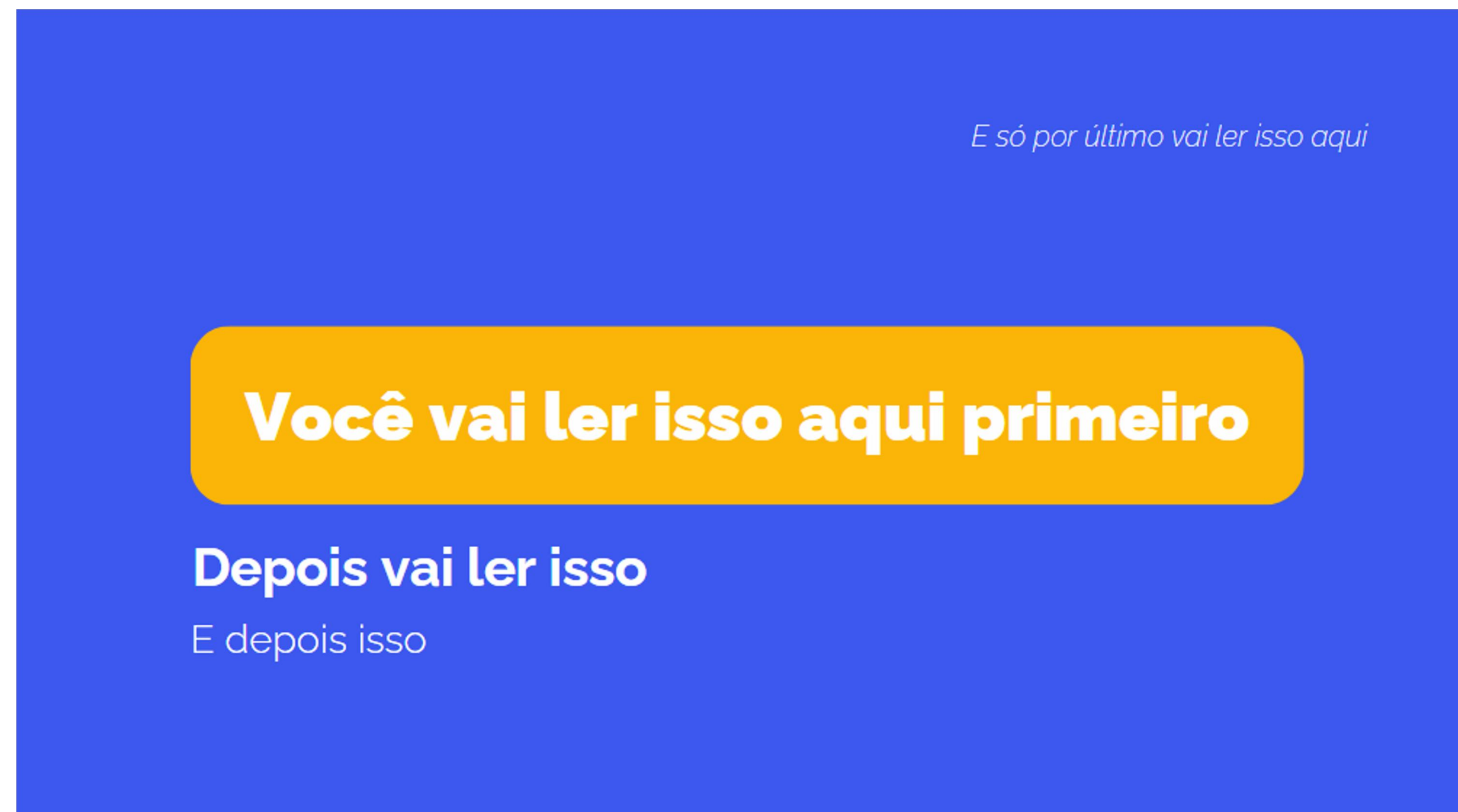
Logo de início, para uma experiência consistente em diferentes dispositivos, o layout responsivo e o design adaptativo são cruciais, pois essas práticas asseguram que a interface mantenha a sua eficácia em diversas telas. A criação de protótipos permite a validação prática, o refinamento do design e a coleta de feedbacks valiosos antes da implementação final. A integração harmoniosa desses elementos resulta em interfaces digitais envolventes e centradas no usuário.

Princípios de design de Interface (UI)

UI ou Interface do Usuário (do inglês, *User Interface*), refere-se à **maneira como os seres humanos interagem com um sistema**, seja ele um *software*, aplicativo, *site* ou qualquer outro dispositivo. Sendo assim, os seus princípios ajudam a garantir que as interações entre o usuário e o sistema sejam **intuitivas, eficientes e satisfatórias**.

Hierarquia visual

É a organização dos elementos na interface a fim de destacar sua importância e influenciar a ordem de leitura ou interação do usuário. É como um mapa visual que indica a relação entre diferentes partes do conteúdo.



Elementos essenciais

Clareza

A interface deve ser clara e fácil de entender.

Textos, ícones e elementos visuais devem ser claros e concisos para evitar confusões.

Consistência

Elementos de *design* devem ser consistentes em toda a interface e, também, em diferentes partes do aplicativo ou *site*.

Mesmo estilo de botões, cores e ícones usados em todas as páginas

Feedback

O sistema deve fornecer *feedbacks* claros para as ações do usuário.

Mensagens de confirmação, animações ou alterações visuais para indicar que uma ação foi concluída com sucesso

Elementos essenciais

Eficiência

O *design* deve facilitar a realização de tarefas de maneira rápida e eficiente.

Agrupamento lógico de opções e funcionalidades para reduzir o tempo necessário para realizar uma ação.

Flexibilidade

A interface deve ser adaptável a diferentes contextos de uso e dispositivo.

Um *design* responsivo que se ajusta automaticamente a diferentes tamanhos de tela.

Elementos essenciais

Simplicidade

O *design* deve ser simples e não deve sobrecarregar o usuário com informações desnecessárias.

Remoção de elementos visuais ou funcionalidades que não contribuem para a experiência do usuário

Navegabilidade

A estrutura de navegação deve ser lógica e fácil de entender.

Utilização de menus claros e *links* bem rotulados.

Vamos praticar

NOTÍCIAS

Porto Alegre não tem imóveis disponíveis para desabrigados, afirma prefeito

Sebastião Melo (MDB) pede que governo federal lidere mutirão habitacional

Josias: Lula converte ato institucional de socorro aos gaúchos em comício

Boghossian: Lula amarra governo ao longo processo de recuperação do RS



Facção planejou furtos em empresas durante enchente em Eldorado do Sul (RS), diz polícia



Rachaduras ameaçam barragem e deixam cinco municípios em alerta no RS

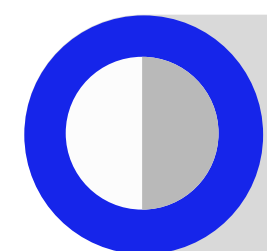


Morre o jornalista esportivo Antero Greco, da ESPN, aos 69 anos



Nível do Guaíba volta a ficar abaixo dos 5 m; há previsão de chuva





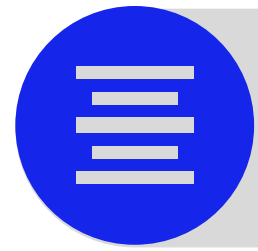


Contraste

Refere-se à **diferença percebida entre os elementos na interface**, seja em termos de **cor, tamanho, forma** ou **tipo** de conteúdo.

A técnica de contraste é frequentemente empregada para realçar elementos significativos, como botões ou chamadas para a execução de ações específicas. É crucial assegurar que o texto seja completamente legível em relação ao seu plano de fundo, para que os usuários tenham uma experiência acessível, sendo necessário evitar que cores inadequadas comprometam a visibilidade.

| | | |
|---|---|---|
|  |  |  |
|  Contraste com fundo |  Contraste com fundo |  Contraste com fundo |
|  Contraste entre texto e botão |  Contraste entre texto e botão |  Contraste entre texto e botão |



Alinhamento

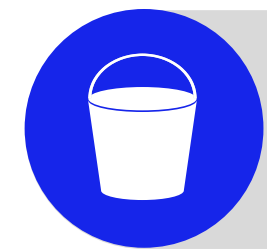
Algo torto ou que parece fora do lugar te incomoda? Acredite, isso tem um impacto enorme para os seus clientes em potencial. Para isso, o melhor é investir em **alinhamento**.

Ele envolve posicionar elementos de forma consistente em relação a uma grade ou um eixo, proporcionando uma sensação de organização e coesão, além de ser responsável por criar um sentimento de ordem. E esse é um sentimento que ninguém quer abrir mão, não é mesmo?





Tipografia



Escolha de cores

Handelson Three

Questrial

Arapey

Marykate

Typewriter

BEBAS NEUE

Quais fontes passam uma sensação de força e confiança?

Handelson Three

Questrial

Arapey

Marykate

Typewriter

BEBAS NEUE

Quais fontes transmitem um sentimento de delicadeza e elegância?

Handelson Three

Questrial

Arapey

Marykate

Typewriter

BEBAS NEUE

Quais fontes parecem comunicar uma maior energia?

Handelson Three

Questrial

Arapey

Marykate

Typewriter

BEBAS NEUE

Tipografia

Como você pode perceber, **diferentes fontes tipográficas** (ou tipos de letra) podem evocar diferentes sentimentos devido às características visuais e estilísticas que apresentam. Este é o estudo da **tipografia**. Ao criar ou escolher uma fonte, os *designers* gráficos muitas vezes consideram essas características para garantir que ela reforce a mensagem desejada e crie a atmosfera certa para o *design*.

A tipografia pode ser definida como o **estilo, o arranjo e a aparência visual do texto**. Manter um texto organizado e legível é uma arte, e devemos sempre manter uma estética agradável e efetivamente comunicativa.

A tipografia engloba diversos elementos, incluindo fontes, espaçamentos entre letras (chamado de **kerning**), espaçamento entre linhas (**leading**), alinhamento e outros atributos que contribuem para a apresentação visual do texto.

Fontes

São conjuntos de caracteres com um estilo específico, como Arial, Times New Roman, Helvetica, entre outras. Cada fonte possui características únicas que afetam a legibilidade e a estética do texto.

Tamanho da fonte

Refere-se ao dimensionamento do texto em relação ao restante do conteúdo. Tamanhos diferentes são usados para títulos, subtítulos e corpo de texto para criar hierarquia visual.

Estilo da fonte

Inclui variações como negrito, itálico, sublinhado e outros atributos que modificam a aparência da fonte.

Espaçamento entre letras (*Kerning*)

Refere-se ao ajuste do espaçamento entre letras individuais para melhorar a legibilidade e a estética do texto.

Espaçamento entre linhas (*leading*)



É o espaçamento vertical entre linhas de texto. Um *leading* adequado contribui para a legibilidade e a aparência visual do texto.

Alinhamento



Determina como o texto é posicionado horizontalmente na página. Pode ser alinhado à esquerda, à direita, centralizado ou justificado.

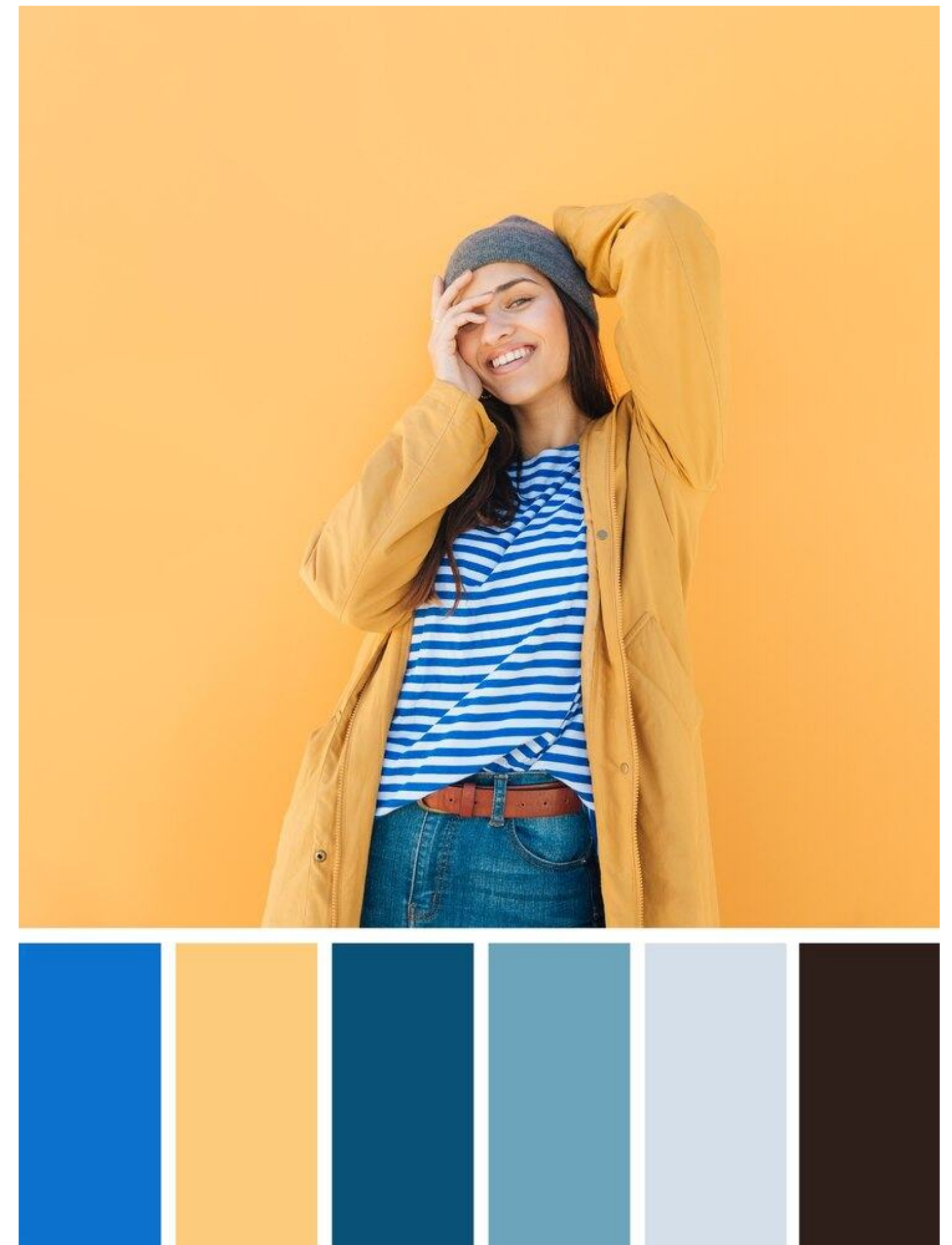
Cor do texto

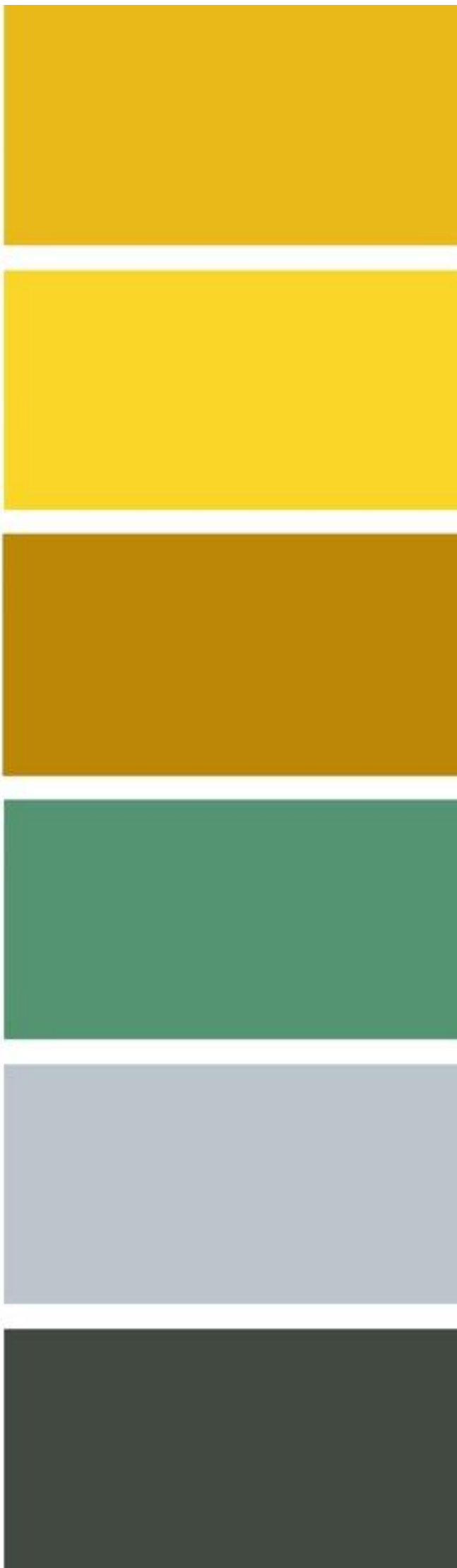


Influencia a legibilidade e pode transmitir emoções. O contraste entre o texto e o fundo é crucial para garantir uma boa visibilidade.

Escolha de cores

Assim como a hierarquia visual e a tipografia causam diferentes sentimentos na percepção das pessoas, as cores são essenciais para despertar diferentes sentimentos. Por exemplo: analise as imagens a seguir e reflita: como as imagens apresentadas afetam as suas emoções e sentimentos? Existe alguma imagem específica que desperte emoções mais intensas? Você identifica padrões ou temas comuns?





Como você pode ver, as cores contribuem para a criação de atmosferas distintas e sentimentos específicos. Por exemplo:

- Tons quentes, como vermelho e amarelo, frequentemente estão associados a emoções vibrantes e energéticas;
- Tons mais frios, como azul e verde, tendem a transmitir calma e serenidade;
- Vermelho pode evocar paixão, urgência ou até mesmo alerta;
- O azul, traz uma sensação mais tranquila, e é frequentemente relacionado à confiança, estabilidade e seriedade.

Vamos assistir ao vídeo “Teoria das Cores” para entendermos mais sobre o assunto?

Após ter assistido ao vídeo, tente responder

- Como as cores podem influenciar a percepção de uma marca ou produto?
- Qual é a importância da psicologia das cores na escolha de paletas para interfaces de usuário?

Agora que você aprimorou a sua compreensão da teoria das cores, abrir novas possibilidades de exploração no universo do design se torna ainda mais fascinante. Uma maneira prática de aplicar esse conhecimento é por meio de plataformas especializadas na seleção de paletas de cores. Uma escolha notável entre essas ferramentas é o site **Adobe Color**, que oferece uma gama de recursos para auxiliar designers, artistas e entusiastas na criação de esquemas cromáticos.

Desafio

Imagine que você foi contratado para desenvolver a identidade visual de uma nova cafeteria chamada Sabor Aromático. A proposta é criar uma composição visual que transmita uma atmosfera acolhedora e moderna, atraindo um público diversificado.

Neste projeto, você será desafiado a integrar de maneira harmoniosa a seleção de fontes e de uma paleta de cores, compreendendo como esses elementos podem influenciar a percepção, a legibilidade e a estética geral do design da cafeteria. Vamos lá?

Desafio

- Reflita a partir do contexto e da mensagem que deseja transmitir;
- Explore diferentes fontes, considerando estilo, tamanho e o peso daquela que melhor se alinhe ao tema tratado;
- Apresente seu design a outras pessoas, compartilhe as escolhas feitas, explique o raciocínio por trás delas e peça *feedbacks* construtivos para ajustes finais.

Proxima aula:

Layout responsivo e layout adaptativo